

# OneRoadmap gematik-Produkte Q2-2025

Stand 27.05.2025: Finale Fassung gemäß Gesellschafterworkshop 25-2

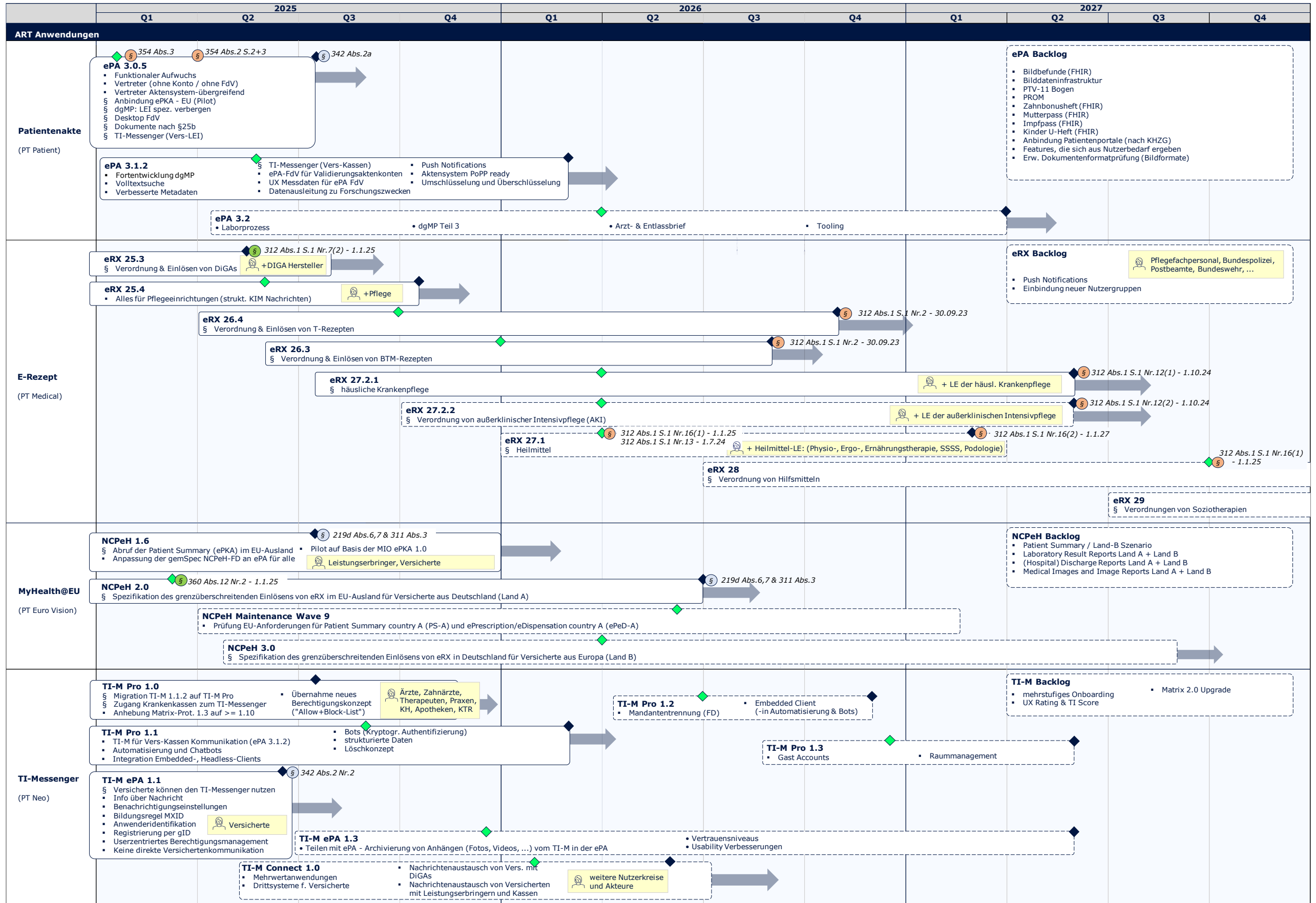
- ◆ Vorgaben veröffentlicht
- ◆ Rollout gestartet
- § gesetzl. Frist an die gematik - im Plan
- § gesetzl. Frist an die gematik - im Verzug
- § gesetzl. Frist an die gematik - Erledigt
- ➔ Visualisierung Start Support/Maintenance

Backlog/in Abstimmung

👤 Nutzergruppen

Planung vorbehaltlich der aktuellen  
Auswirkungsanalyse zu EHDS

Anmerkung: Die Roadmap umfasst die geplanten Weiterentwicklungen im Produktportfolio der gematik (exkl. Betrieb/Maintenance). Sie bildet dabei den aktuellen Planungsstand ab und unterliegt einer quartalsweisen Fortschreibung ggü. der Unternehmensplanung.



	2025				2026				2027							
	Q1	Q2	Q3	Q4	Q1	Q2	Q3	Q4	Q1	Q2	Q3	Q4				
<b>ART Anwendungen</b>																
<b>KIM</b>	<b>KIM 1.5.3</b> (Kommunikation im Medizinwesen) • Betriebsdatenerfassung BDE 2 • Anwendungskennzeichen				§ 291a Abs.2 & 291b Abs.1+2 - 1.1.26 • Migration von VSDM 1 auf VSDM 2 • Migration von VSDM++ auf PoPP				<b>KIM Backlog</b> • Nutzererweiterung durch mobile Szenarien • KIM auf Basis TI 2.0 konnektorlos • Mailkontoverwaltung durch IMAP							
<b>VSDM</b>	<b>VSDM 2.0</b> § Leistungspflichtprüfung der KK § Versicherungsnachweis durch digit. ID • Erweiterung FHIR Basis Profil für VSDM 2															
<b>Digitale Patientenabrechnung</b>	<b>dPag 1.0 (Weiterbearbeitung)</b> MVP • Rechnungsübermittlung über Fachdienst an den Versicherten • Verwaltung der Rechnungen durch Versicherten • Einreichung durch den Versicherten per Frontend an Kostenträger • Abruf digitalisierter-, per Post eingereicherter Rechnungen durch den KTR • Unterstützung von Rechnungen med. oder sonst. Leistungen (nicht Sachleistungsprinzip)				Ärzte, Zahnärzte, Apotheken, PKV Versicherte, Beihilfversicherte • Unterstützung der Gebührenordnungen GOÄ, GOZ (und BEMA) • Nutzung des Fachdienstes für Versicherte 16+ • Pauschale Berechtigungen für LEI zur Rechnungsübermittlung und Versichertenwiderspruch techn. Validierung der Rechnung auf Basis festgelegter Pflichtfelder für eine erfolgreiche Zustellung				<b>dPag Backlog</b> • Einreichung per Fachdienst • Leistungsabrechnung • Gebührenordnungen • Weitere Rechnungstypen • Berechtigungsverwaltung • Rechnungsarchivierung Weitere LE-Sektoren (KH, Pflege...)							
<b>Technische Standards</b> (PT Data)	<b>ISiK Stufe 5</b> (Informationssystem im Krankenhaus) • Weiterentwicklung Basis, Medikation, Terminplanung, Dokumentenaustausch, Vitalparameter, Sicherheit • Strukturierte Fragebögen															
<b>ART Basic Infrastructure</b>																
<b>Identitätsmanagement</b> (PT IDM)	<b>TIFS 1.0</b> • TI-Fernsignatur Pausierung				<b>LISA 1.0</b> § Digitale Identität für LE • EUDI Wallets bereitgestellt LE (HBA, digID, ggfs. Wallet)				<b>IDM Backlog</b> • GesundheitsID 3.x (Versicherte) - Wallet & eIDAS 2.0 • Basis-Autorisierungsserver für TI Anwendungen • Ausrichtung Federation Master an TI 2.0 • digitaleID für Leistungserbringerinstitutionen							
<b>Authenticator</b>	<b>Auth 25.1</b> • Appstores Apple+MS • Warning Kartenablauf • Wizard Feedback • MSIX f. Cred-Isolatn. • KPI-Betrieb				<b>Auth 25.2</b> • Appstores Apple+MS • Auth Servervariante • TI-Gateway • Compliancy to IDP Frontend Spec • Betriebl. Kennzahlen • Abbau technischer Schulden				<b>Auth 25.3</b> • Citrix Testumgeb. • SSO für API-GW • UI/UX Optimierung • Notification Service • Auto-Update ohne Adminrechte • Verifying HBA • Nutzung mit BaCo				<b>Auth 25.4</b> • Service-Sst für Bewertungen • Support ChatBot • Feature Request with Voting • Abkündigen von alten Versionen • User Analytics / Betriebsdaten • Installations-Assistent für Virtualisierte Umgebungen (VMWare, RDP, Citrix)			
<b>Verzeichnisdienst</b> (PT Directory)	<b>VZD SSP 1.0</b> (Self Service Portal) • Authentisierung am SSP • Lesezugriff auf Daten • teilw. Schreibzugriff (Mehrwertdaten) Kartenherausgeber, Leistungserbringer, Kostenträger				<b>VZD 1.3</b> • Einf. Prüfmatrix (bis 17.3.25) • Datenmodell KIM 1.5.3 • Schwenk APO- zu FHIR VZD • Systemstabilisierung und Performance § 313 Abs.1,3,4				<b>VZD 1.4</b> • Sicherer und leistungsfähiger Betrieb • Abkündigung APO-VZD • Optimierung der Datenqualität • ECC Unterstützung							
<b>TI-Zugang</b> (PT Edge)	<b>TI-G 2.0</b> • RSA2ECC • HSK mit HSM-B • HSK PTV6-Featurescope • Zugangsmodul HSM-B-ready				<b>Konn 1.1.1</b> (Konnektor PTV5+) • Anpassung Standard ETSI TS 119 612 Version 2.3.1 • Verarbeitung von neuen BNetzA-Vertrauenslisten (TLV6)				<b>TI-G 3.0</b> • Optimierung Anbindung CloudPS • Ggfs. Erweiterung um KIM-Modul							
<b>Smartcards / PoPP</b> (PT Smartcards)	<b>PoPP 1.0</b> (Proof of Patient Presence) • Platform-Service für Zugriff auf TI-Anwendungen • Vor Ort- und mobile Szenarien sind abgedeckt • Kryptografisch gesicherter Nachweis des Versorgungskontextes durch PoPP Token				<b>eGK 3.0</b> • RSA Bereinigung aus COS und Obj.Sys • PIN/CAN Harmonisierung • gID und eGK Use Cases sind abgedeckt • Ablösung VSDM PN Entfall d. Gesundheitsanw. (ausser NFD)				Aufgrund der parallelen Initiativen PoPP und RSA/ECC-Migration können derzeit keine Aktivitäten zur eGK G3 geplant werden. Eine mögliche Neuplanung und Priorisierung erfolgt auch unter Berücksichtigung veränderter Anforderungen (inbs. CRA) in Abstimmung mit Gesellschaftern (und Industrie).							
<b>Zero Trust</b>	<b>ZeTA 1.0</b> (Zero Trust Basiskomponenten) • Entwicklung von Open Source Basiskomponenten für erste Anwendungen: VSDM2, PoPP & E-Rechnung Stufe 1 - LE/LEI Stufe 2 - Versicherte (E-Rechnung)															
<b>Core Infrastructure</b>	<b>Abkündigung TI 1.0 Komponenten</b> • Störungsmel/Servicemonitoring • OSCP Responder Proxy				<b>SLC 1.0</b> • SZPP-Light-Cloud 1.0 • Erweiterung der Anschlussmöglichkeiten				<b>TSP OSCP-R 2.0</b> • Performanceverbesserungen, insb. bei Massenabfragen • Entlastung der OSCP Responder							

	2025				2026				2027			
	Q1	Q2	Q3	Q4	Q1	Q2	Q3	Q4	Q1	Q2	Q3	Q4
<b>ART Basic Infrastructure</b>												
<b>DiGA Hilfsmittel &amp; Implantate</b>	<b>HDC 1.0 - Standardisierte Übertragung von Gesundheitsdaten von Hilfsmitteln zu DiGAs (fachliches MVP)</b> <ul style="list-style-type: none"> <li>Nutzer kann DiGA und Hilfsmittel initial koppeln</li> <li>Schnittstelle und Datenobjekte für die kontinuierliche Datenübertragung für 3-5 Gerätetypen sind standardisiert</li> <li>Neues Verzeichnis des BfArM gibt Auskunft über Hilfsmittel mit umgesetzter Schnittstelle</li> </ul> <span style="float: right;">374a Abs. 4 - 31.10.25</span>								<span style="float: right;">374a Abs. 1 - 01.07.25</span>			
<b>Identitätenherausgabe</b>	<b>SMB 1.1 - SM-B für die Länderidentität NCPeH</b> <ul style="list-style-type: none"> <li>Erweiterung des Herausgabeprozesses der gematik für Landesidentitäten NCPeH</li> </ul>				<b>SMB 1.2 - SM-B Personalisierung HSM-B eines TI-GW/HSK</b> <ul style="list-style-type: none"> <li>§ Erweiterung des Herausgabeprozesses der gematik für SM-B zur Personalisierung HSM-B eines TI-GW/HSK</li> </ul> <span style="float: right;">340 Abs.7 - 1.1.25</span>							
<b>RSA2ECC</b>	<b>RSA2ECC - QES</b> <ul style="list-style-type: none"> <li>HBA G2 zu G2.1: Kartentausch</li> <li>Primärsysteme dual-mode und ECC preferred</li> </ul>				<b>RSA2ECC - nonQES</b> <ul style="list-style-type: none"> <li>gSMC-KT, HBA, SMC-B, gSMC-K</li> <li>dual mode: Primärsysteme, KSR, KIM, eRx-App, VZD, BDE, Konnektor</li> <li>ECC Preferred &amp; RSA Phase-out   Konnektor PTV6</li> </ul>				Für einige Produkte bzw. Dienste sind Zeitanpassungen zur Migration in Prüfung			
	<b>ECC Testwochen</b> <ul style="list-style-type: none"> <li>Angebot für Primärsystemhersteller und TI-Teilnehmer</li> </ul>				12.05. - 01.06.25				28.07. - 22.08.25			
	ab 27.10.25				weitere ECC nonQES Migration							
	weitere ECC Testwochen											
<b>TI-Anbindung von Nutzergruppen</b>												
<b>Nutzergruppen</b>	Pflegeeinrichtungen stationär (16.505) & ambulant (15.376)				Bundeswehr				Träger der gesetzlichen Unfallversicherung (24)			
	Bundespolizei				eGK Heilfürsorge				E-Rezept			
	Physiotherapiepraxen (43.366), Podologiepraxen (6.221), Logopädiepraxen (10.470), Ergotherapiepraxen (10.399), Ernährungstherapiepraxen (5.000)				Einrichtungen der Hilfsmittelerbringer (53.500)				Soziotherapeutische Leistungserbringer (1.000)			
	§ ges. Anschlusspflicht				§ ges. Anschlusspflicht				§ ges. Anschlusspflicht			