

gematik

Die Telematikinfrastuktur im Kontext der Versorgungsprozesse in der Altenpflege

Altenpflege-Messe 2021

Martin Heisch, gematik GmbH



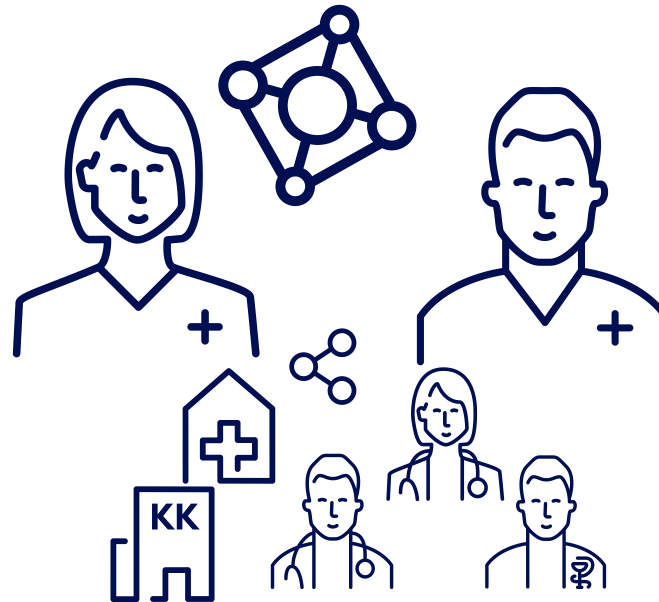
Auftrag: Anschluss der Pflege an die Telematikinfrastuktur

Ziele, Rechtlicher Hintergrund, Maßnahmen

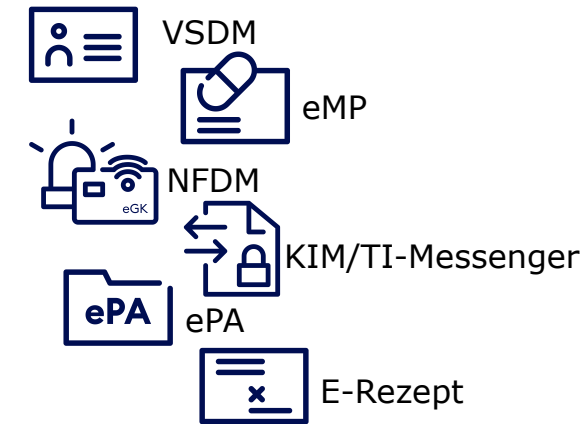
- Effizienzsteigerung in der Pflege durch Erhöhung des Digitalisierungsgrades
- Attraktive Anwendungen für Versicherte und Leistungserbringer
- Verbesserung des intersektoralen Informationsaustauschs
- Schaffung digitaler Standards in der Pflegeversorgung

Gesetzliche Grundlagen

- DVG:
 - Freiwillige Anbindung
 - Modellvorhaben nach §125 SGB XI
- PDSG:
 - Zugriff auf medizinische Daten
 - TI-Leistungsabrechnung häuslicher Krankenpflege/außerklinische Intensivpflege
- DVPMG:
 - Verpflichtende Anbindung der Pflege an die TI
 - Elektronische Verordnung von Pflegeleistungen
 - Technologische Weiterentwicklung



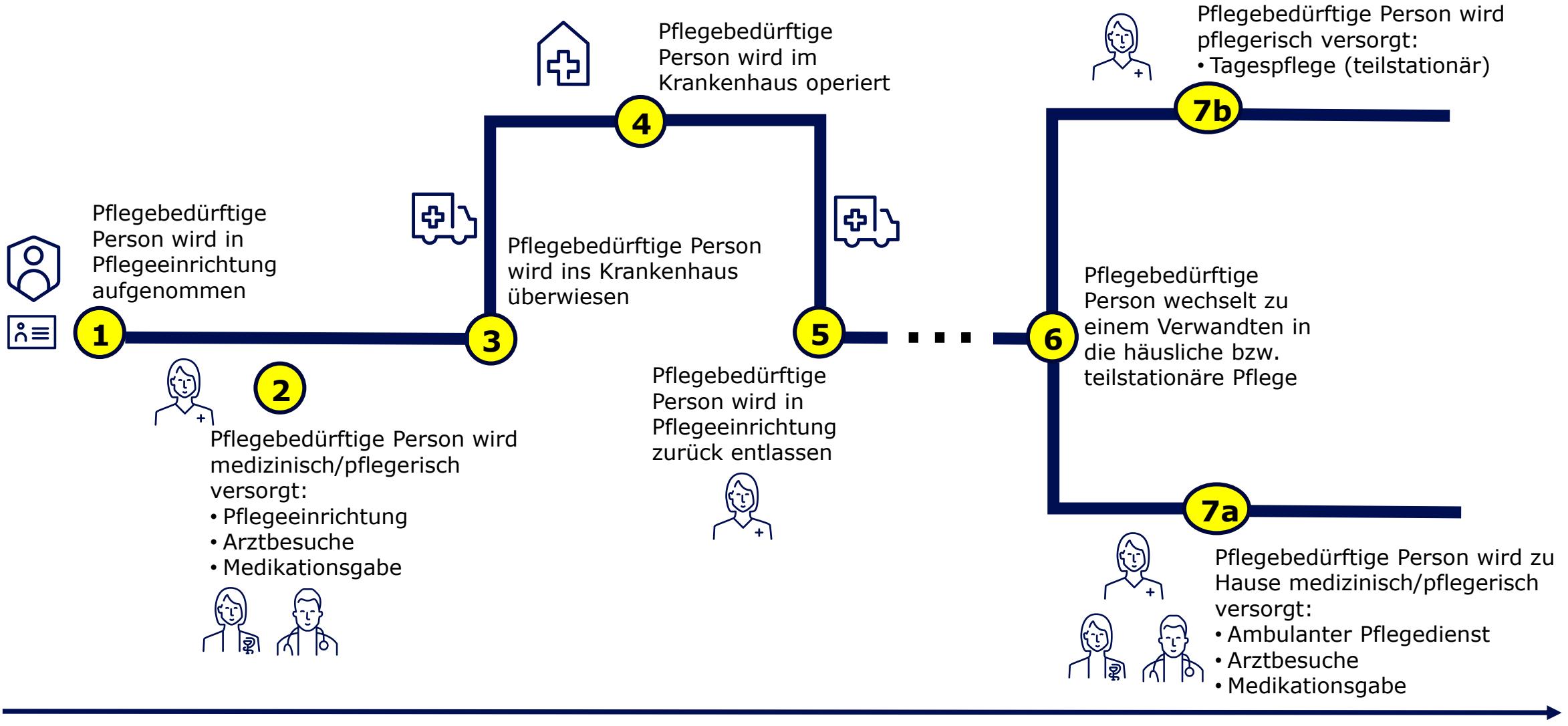
Gesetzliche Anwendungen der TI



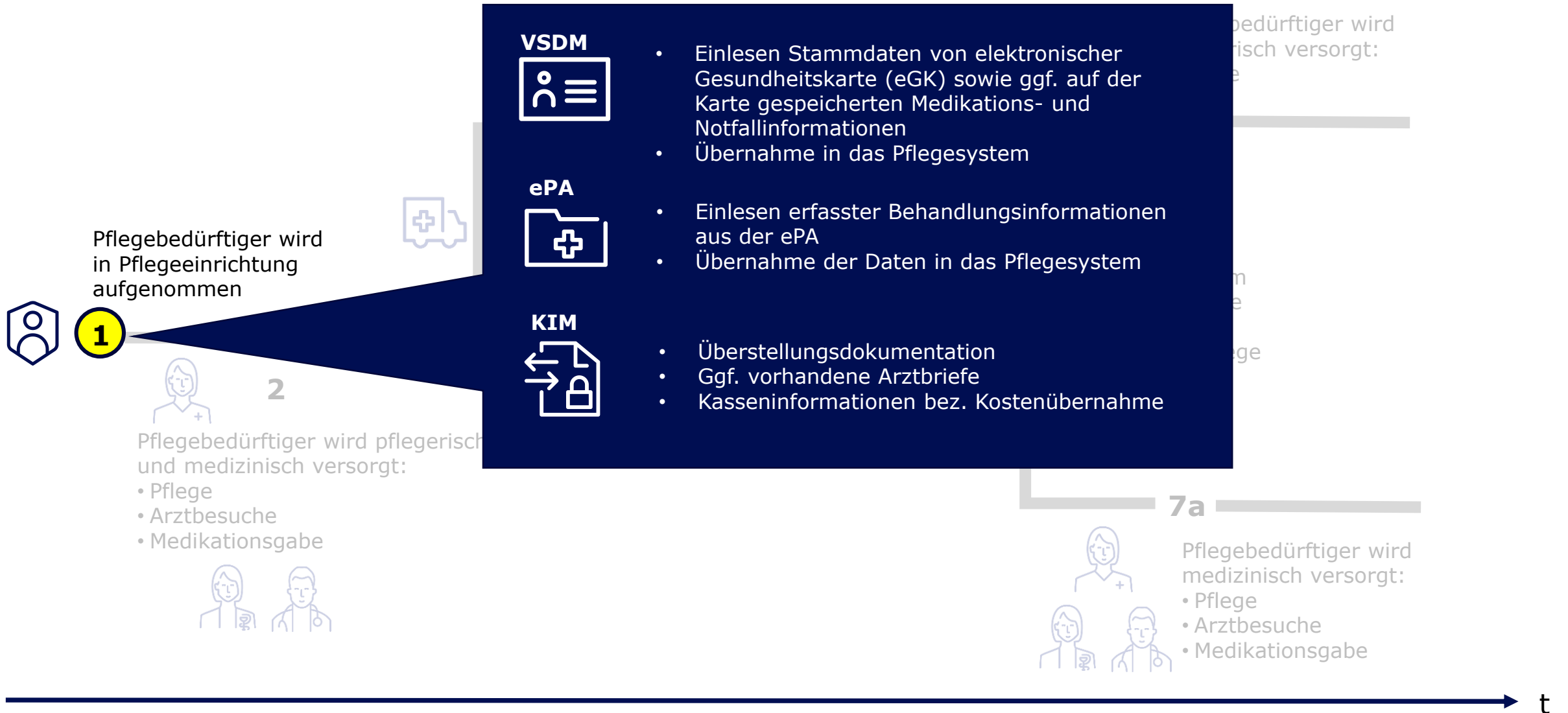
Weitere Gesundheits- und Pflegeanwendungen



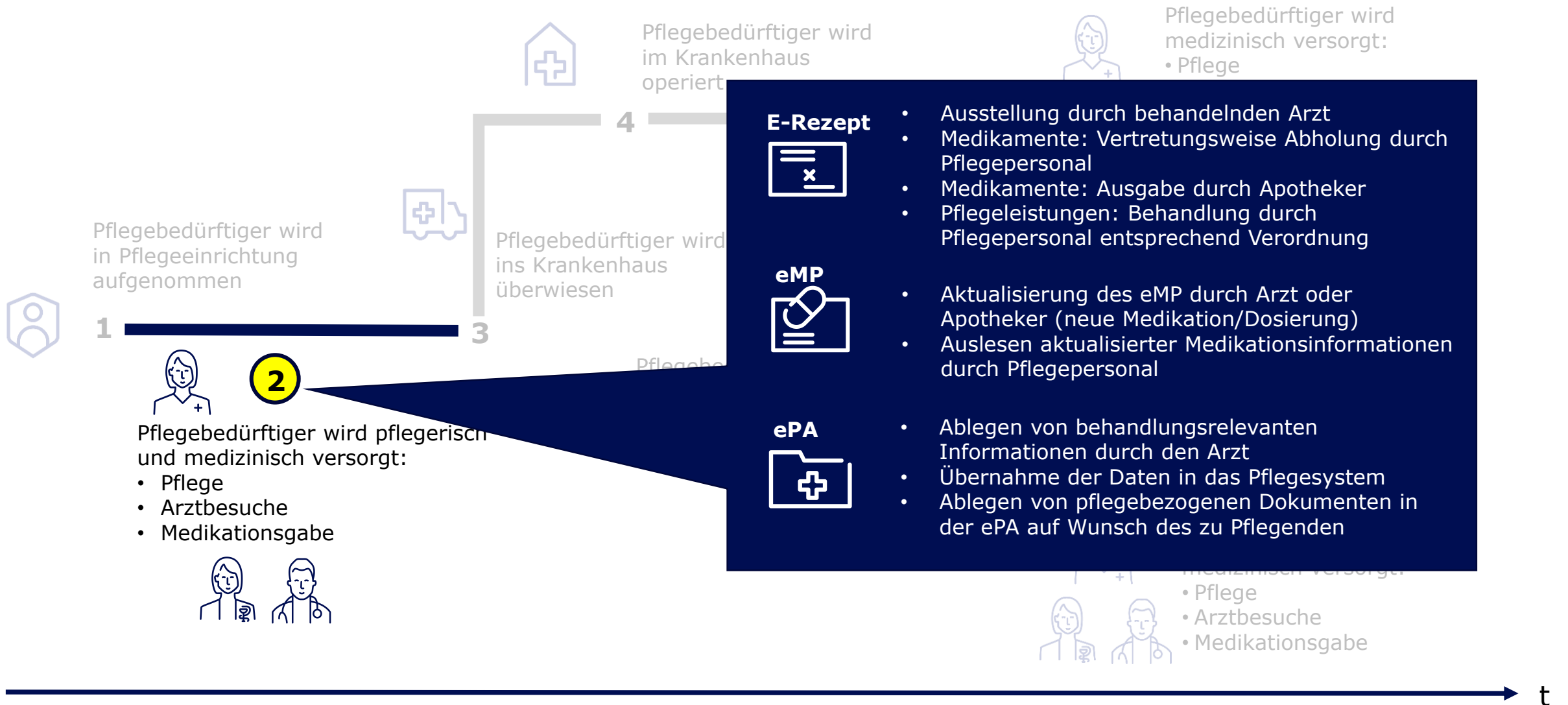
Beispielhafte Versorgungsprozesse in der Altenpflege



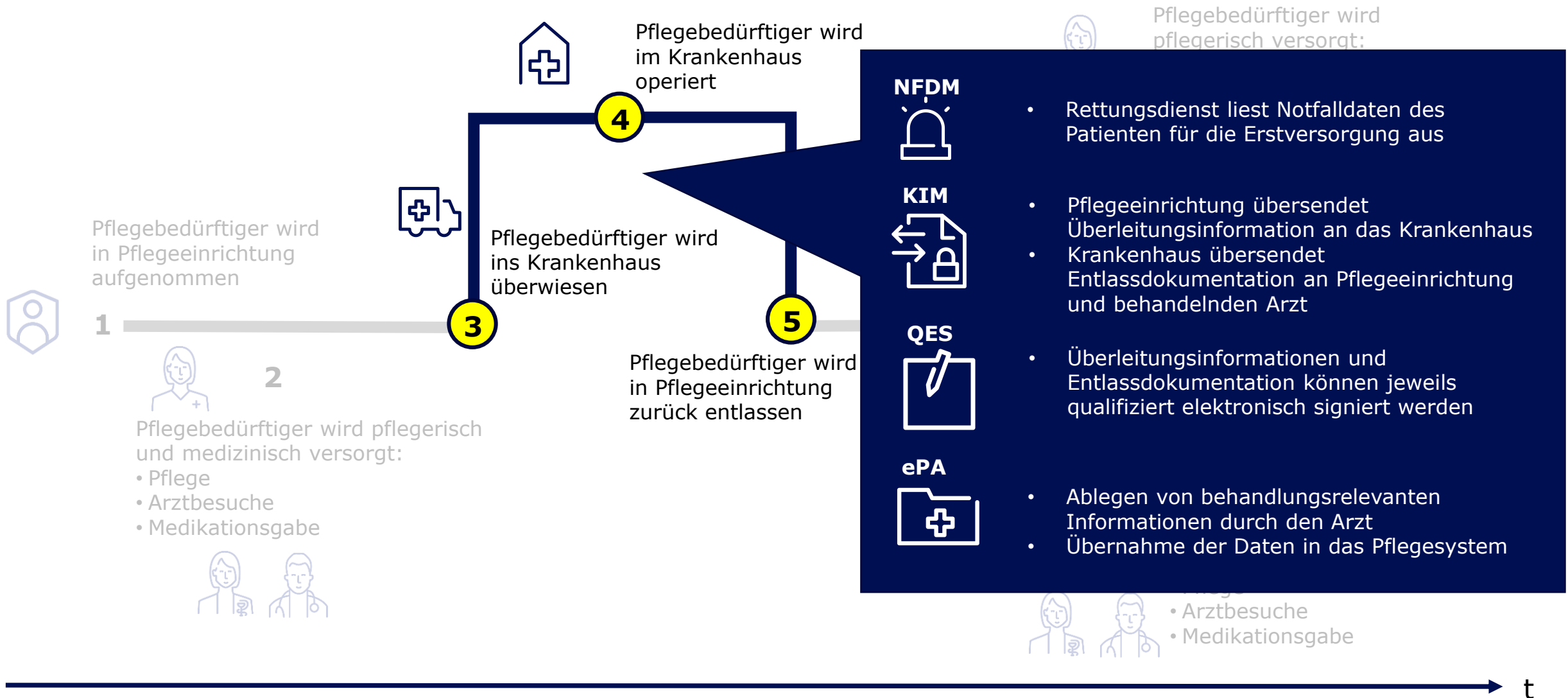
Versorgungsprozesse (Alltagsszenarien für TI-Anwendungen)



Versorgungsprozesse (Alltagsszenarien für TI-Anwendungen)



Versorgungsprozesse (Alltagsszenarien für TI-Anwendungen)



Beispielhafte Versorgungsprozesse in der Altenpflege

VSDM

- Einlesen Stammdaten von elektronischer Gesundheitskarte (eGK) sowie ggf. auf der Karte gespeicherten Medikations- und Notfallinformationen
- Übernahme in das Pflegesystem

ePA

- Einlesen erfasster Behandlungsinformationen aus der ePA
- Übernahme der Daten in das Pflegesystem

TI-Messenger

- Sicheres Messaging unter Leistungserbringern
- z.B. für Austausch aktueller Vitaldaten
- Koordination/Abstimmung zwischen Pflegekräften eines Dienstes



Pflegebedürftige Person wird pflegerisch versorgt:
• Tagespflege (teilstationär)

7b

Pflegebedürftige Person wechselt zu einem Verwandten in die häusliche bzw. teilstationäre Pflege

6

7a



Pflegebedürftige Person wird zu Hause medizinisch/pflegerisch versorgt:
• Ambulanter Pflegedienst
• Arztbesuche
• Medikationsgabe

versorgt:
Pflegeeinrichtung
Arztbesuche
Medikationsgabe



Vielen Dank!