



# DMEA 2020 — Exklusiv im Netz



Ein Expertentalk von Charly Bunar und Andreas Weschke

gematik

# Die elektronische Patientenakte kommt Vorstellung der ePA für die Ärztinnen und Ärzte

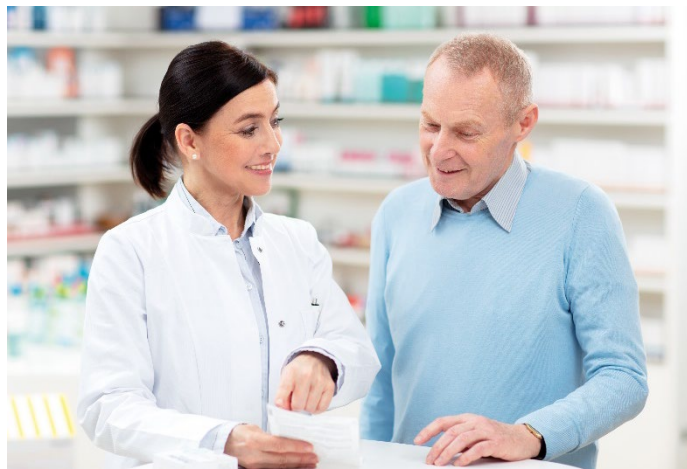
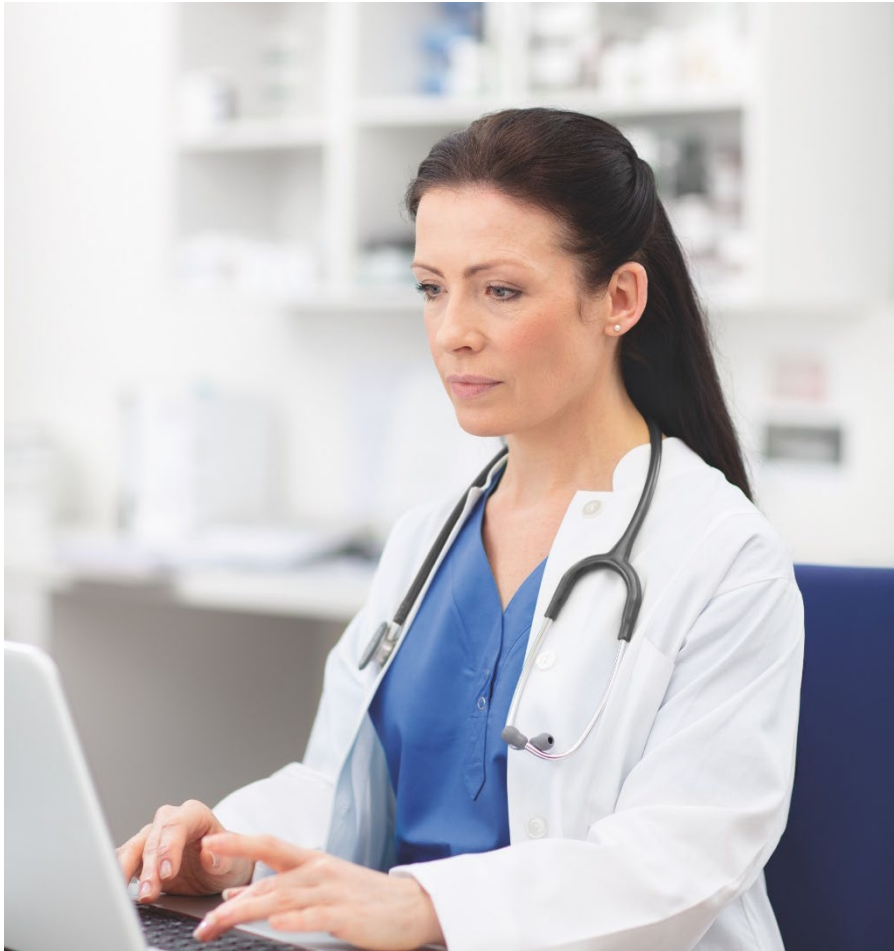
DMEA sparks, 17. Juni 2020, 11:00 Uhr

Referenten: Charly Bunar, Andreas Weschke,  
gematik GmbH



# Über uns:

Wir moderieren Dialoge, teilen Expertise und setzen Standards.



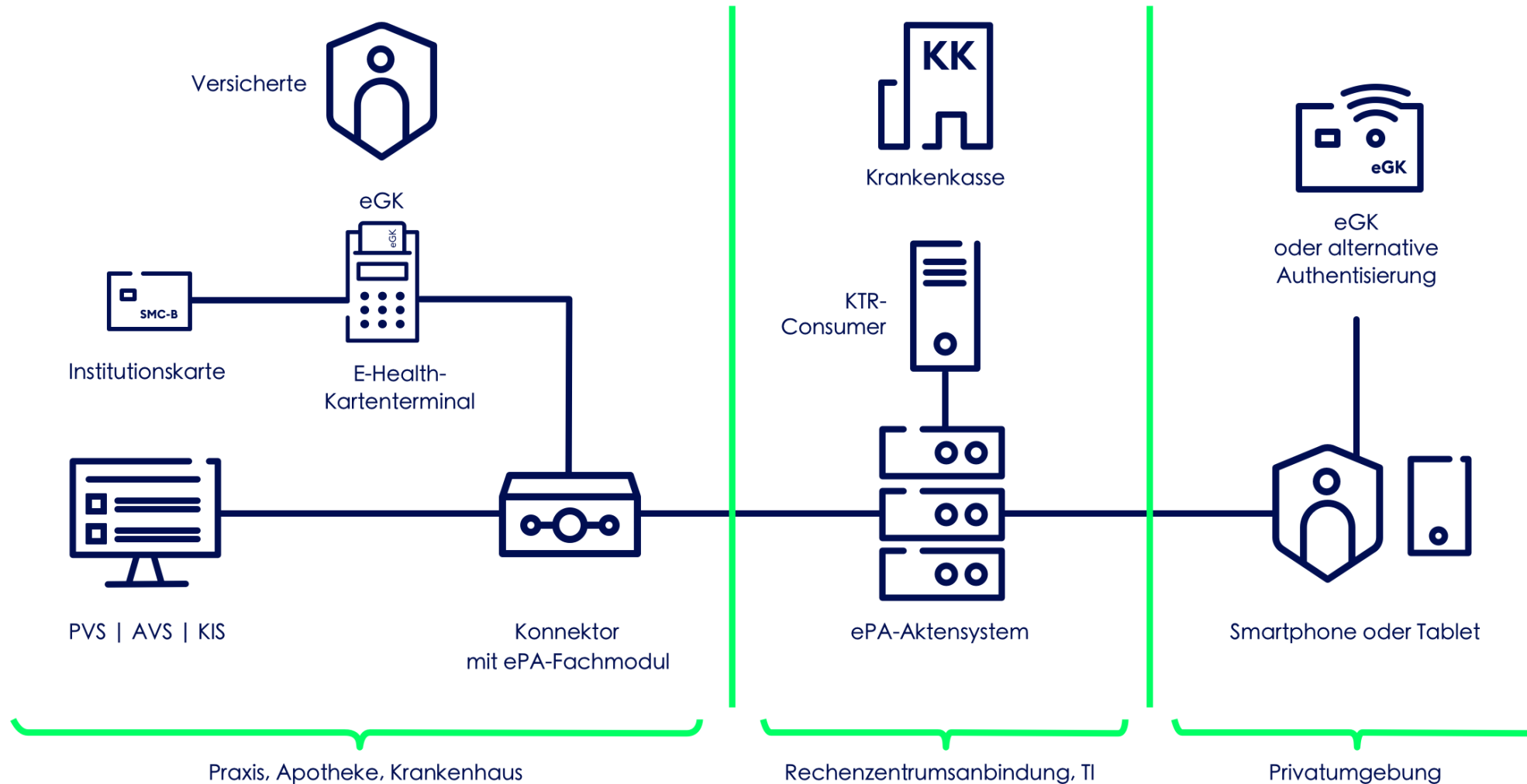
# ePA: Die elektronische Akte für Patienten.



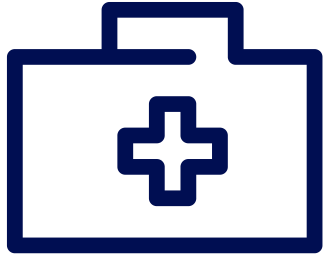
- Freiwilliger und kostenfreier Service
- Stärkt die Patientensouveränität und die Rolle des Patienten
- Stärkt die Personalisierung in der Behandlung durch den Zugriff auf die ePA als Sekundärdokumentation
- Bundesweit, sektoren- und einrichtungsübergreifend verfügbar



# Architektur und Systemlösung: Zugriff auf die ePA aus Praxis und Privat Umgebung.



# Der ePA-Einsatz hängt von der Betriebsumgebung ab.



## Praxis

Login am Empfang

Dokumente suchen, anzeigen  
oder aus PVS einstellen

Upload von Dokumenten zeitlich  
versetzt zur Untersuchung  
möglich

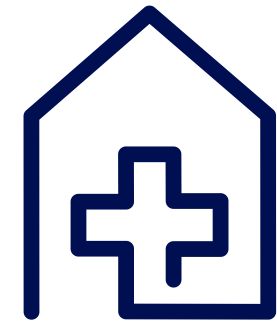


## Apotheke

Login am HV-Tisch

eMP einsehen und auf eGK und  
in der ePA aktualisieren

Einstellen von  
Patienteninformationen am AVS  
zeitlich versetzt möglich



## Krankenhaus

Login in Patientenaufnahme oder  
in Notaufnahme

Relevante Dokumente sichten  
und ins KIS übernehmen

E-Arztbrief automatisiert nach  
Entlassung hochladen lassen

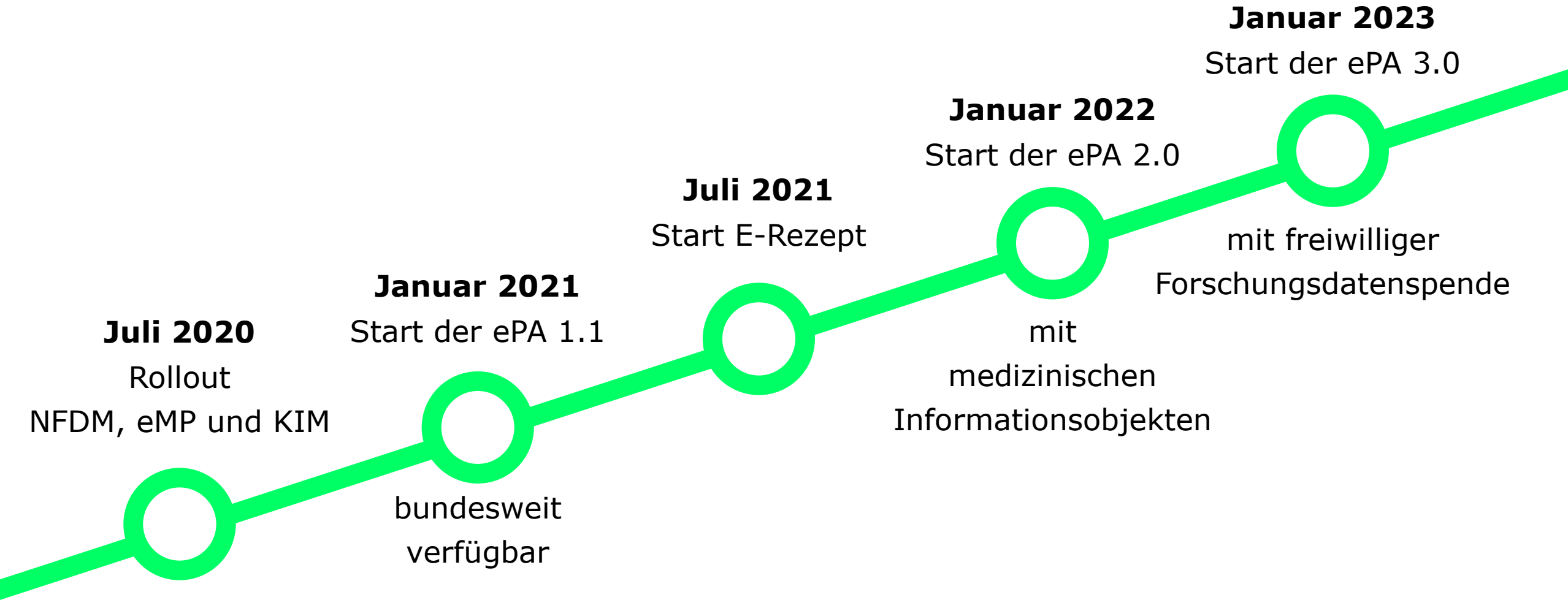
# Akzeptanz entscheidet sich an überzeugenden Produkten:

The screenshot shows a patient record for Torsten Wagner, 56 years old. The interface includes a patient profile, a list of medical entries, and a sidebar with various document categories. Five callout boxes highlight specific features:

- (1) Anzeige von ePA-Einträgen mit Autoren und Fachgebiet**: Points to the header of the medical entry list, which includes columns for 'Typ', 'Stichwort', 'Einstelldatum', 'Einsteller', 'Erstelldatum', and 'Autoren'.
- (2) Anzeige der Einträge der lokalen Patientenakte**: Points to the 'Milben' and 'Hausstaub' categories in the left sidebar.
- (3) Einsehen und Anfordern einer Zugriffsberechtigung**: Points to the 'ePA' status indicator and lock icon in the top right corner.
- (4) Dezierte Anzeige von lokal und in ePA gespeicherten Dokumenten**: Points to the 'Dokumente' category in the right sidebar.
- (5) Filtern und Sortieren der chronologischen Liste**: Points to the filter and sort icons in the top right corner.

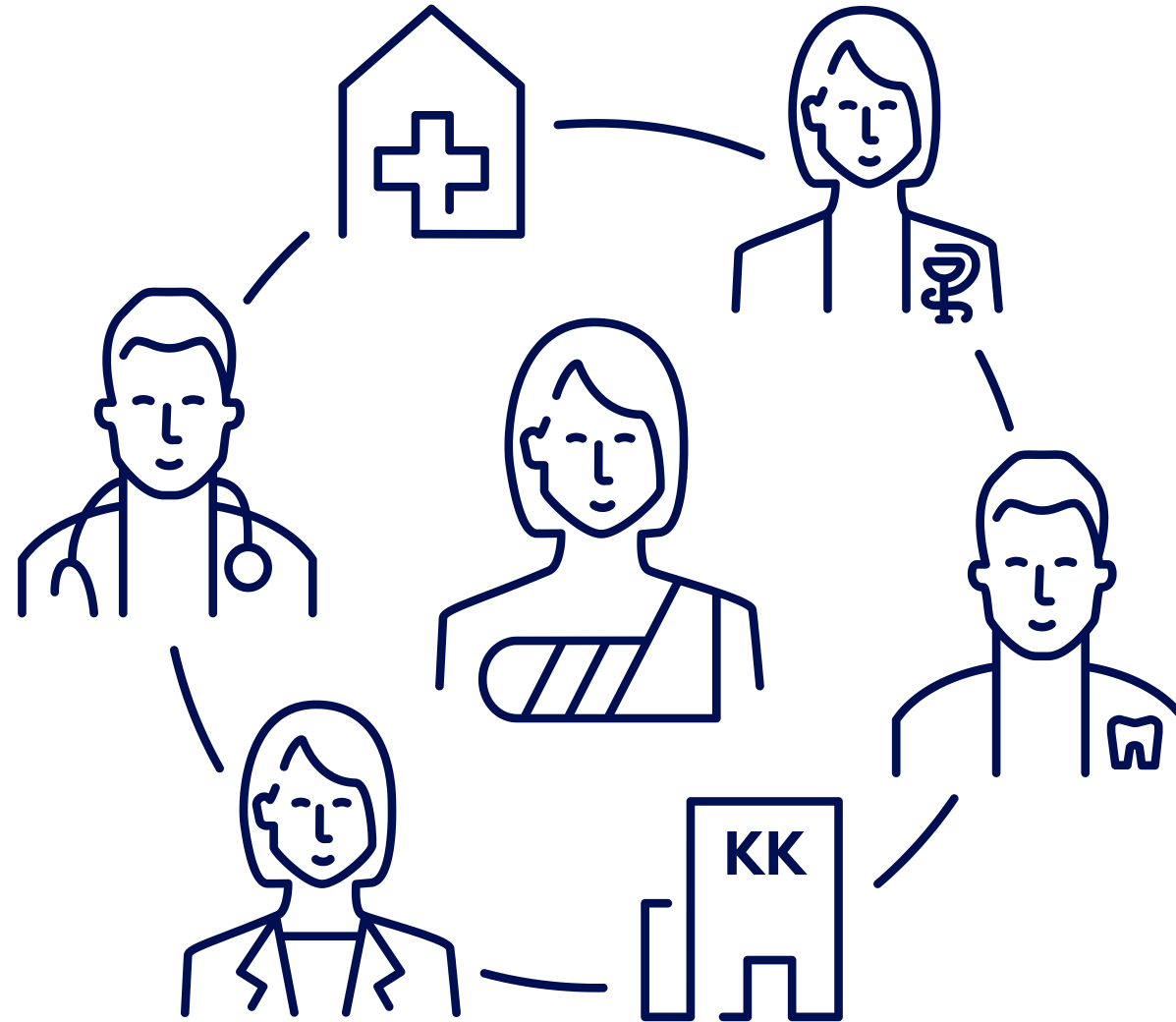
**Die graphische Umsetzung wird von dem hier dargestellten, beispielhaften Screenshot abweichen.**

# Das Gesundheitswesen von morgen: interoperabel, vernetzt und leistungsstark





# Für eine Digitalisierung, die wir gemeinsam gestalten: Ein Netz für alle. Eine Akte für jeden.





## **Kontakt**

gematik GmbH  
Friedrichstraße 136  
10117 Berlin

[ePA@gematik.de](mailto:ePA@gematik.de)

[www.gematik.de](http://www.gematik.de)



**Charly Bunar**  
Strategischer Produktmanager –  
Business Team ePA



**Andreas Weschke**  
Strategischer Produktmanager –  
Business Team ePA

# Disclaimer & Quellen

Das enthaltene Bildmaterial ist urheberrechtlich geschützt. Diese Unterlage dient der Information des Empfängers. Eine Nutzung dieser Unterlage inklusive des Bildmaterials zu anderen Zwecken ist daher nicht gestattet.

Folie 3: © gematik, Getty Images: Oliver Rossi, Tom Werner

Folie 7: © gematik



DMEA  
sparks