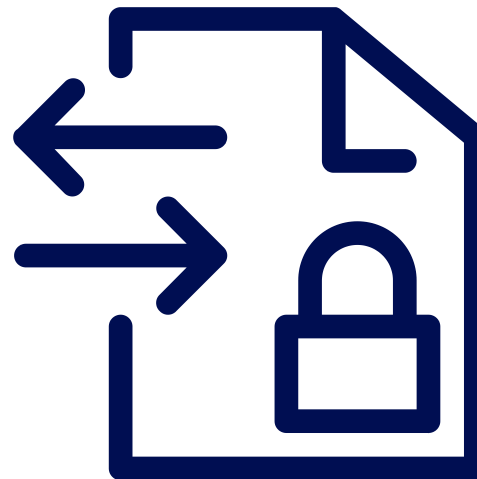


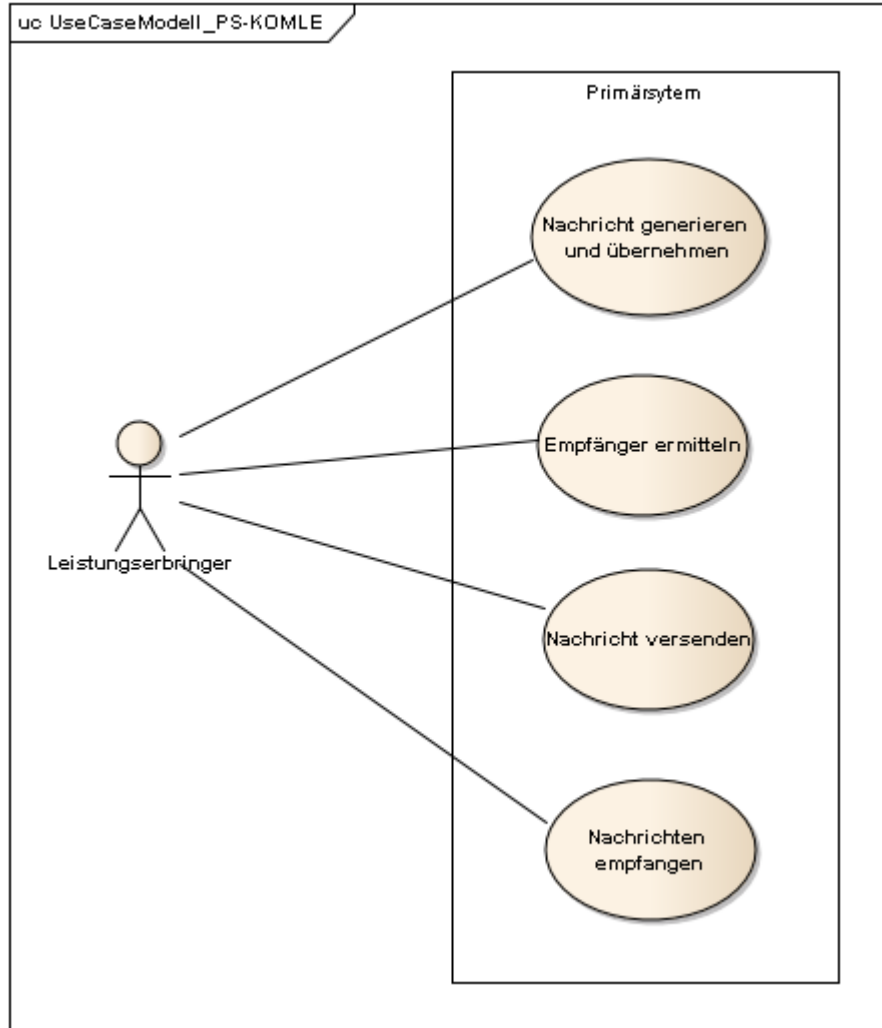
Implementierungshinweise KOM-LE für Ihr Primärsystem

Industrieforum für Primärsystem-Hersteller

Berlin, 19.02.2020, Jens Grot



KOM-LE im Überblick



Nachricht im Primärsystem erzeugen

Empfängerdaten ermitteln

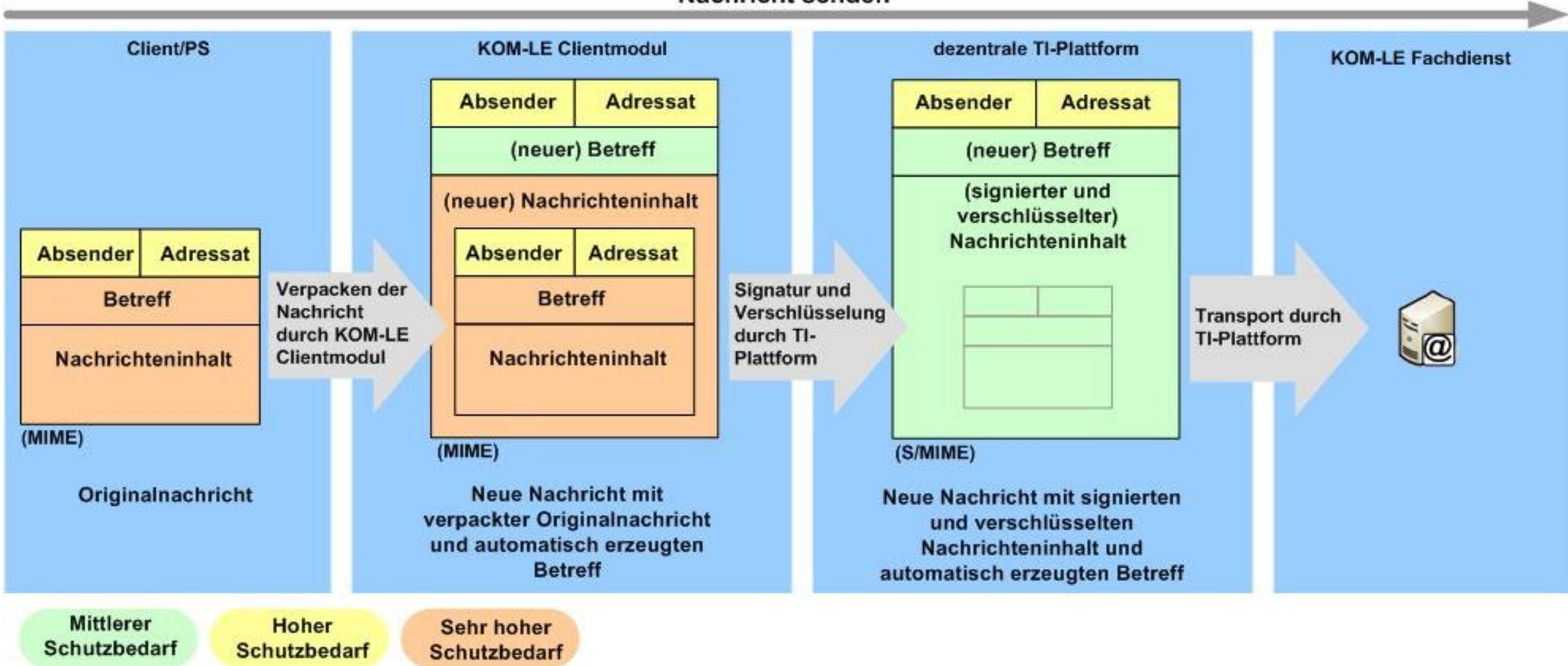
Nachricht versenden

Nachricht empfangen

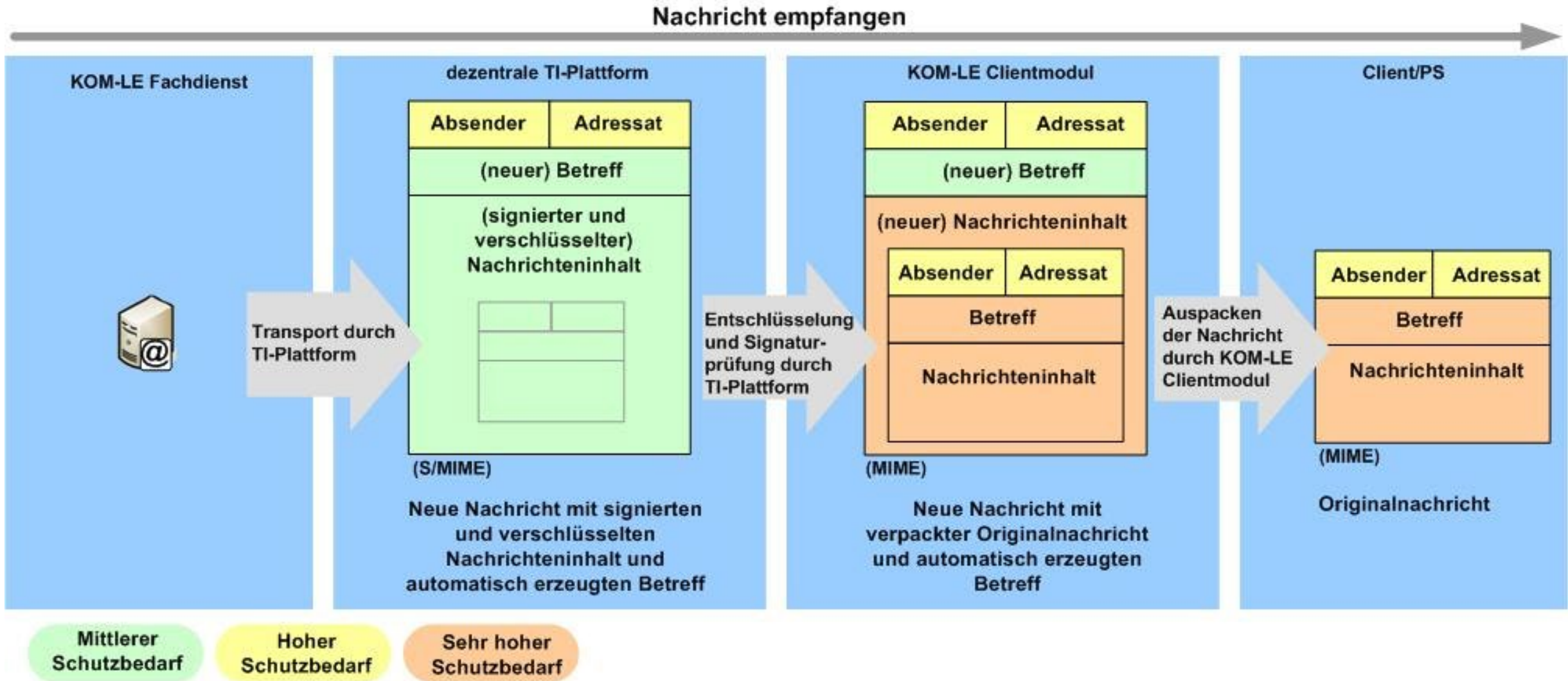
**Eine Plattform,
alle Nachrichten**

Nachricht versenden

Nachricht senden



Empfangen einer KOM-LE-Nachricht



Integration KOM-LE Clientmodul



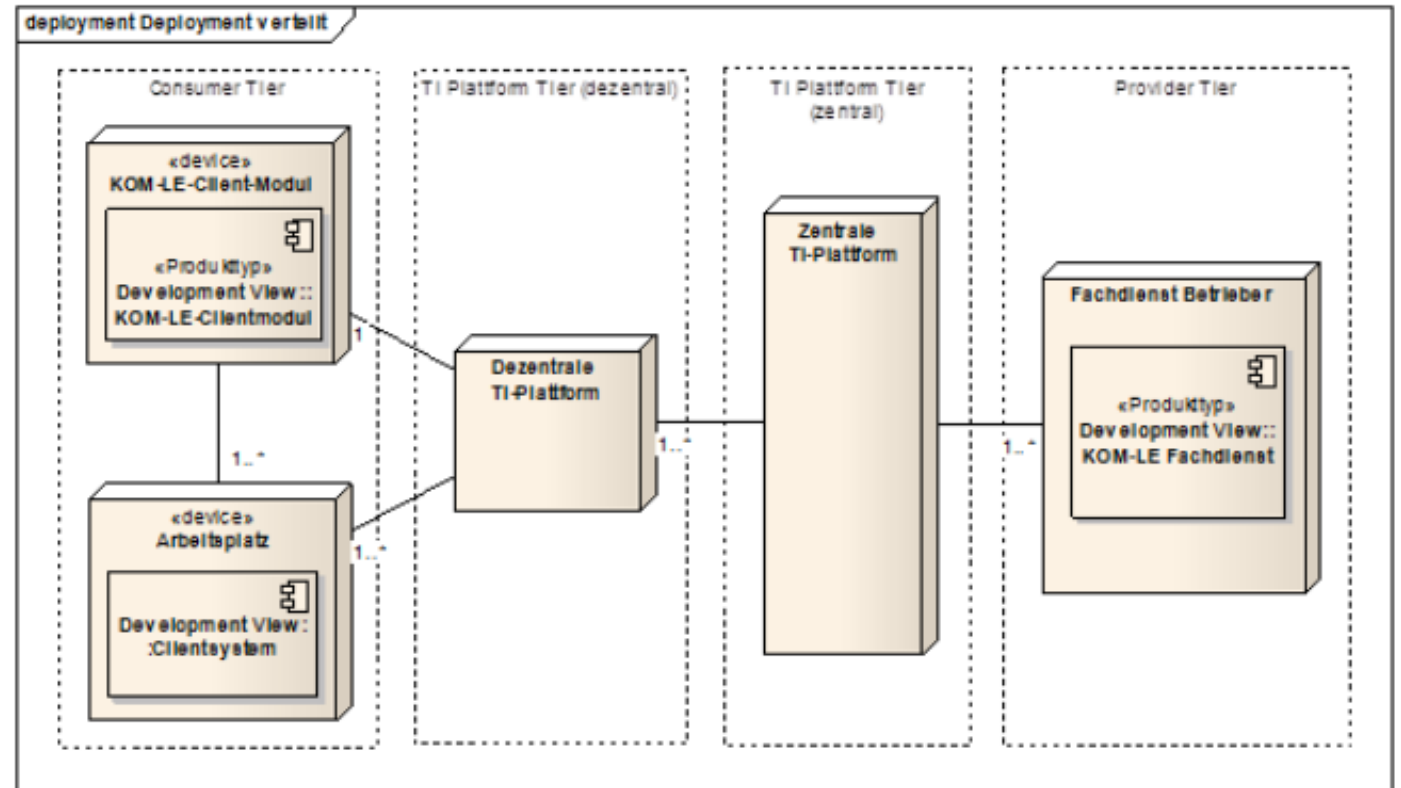
Tabelle 22: Tab_ILF_PS_Bildungsregel_SMTP-POP3_Benutzername

Attribut	Beispiel
Benutzername des Absenders am KOM-LE-Dienst (E-Mail-Adresse)	erik.mustermann@komle.de
Domain Adresse des KOM-LE-Dienstes (des MTAs) inkl. Portnummer	mail.komle.de:465
MandantId	1
ClientsystemId	KOM_LE
WorkplaceId	7

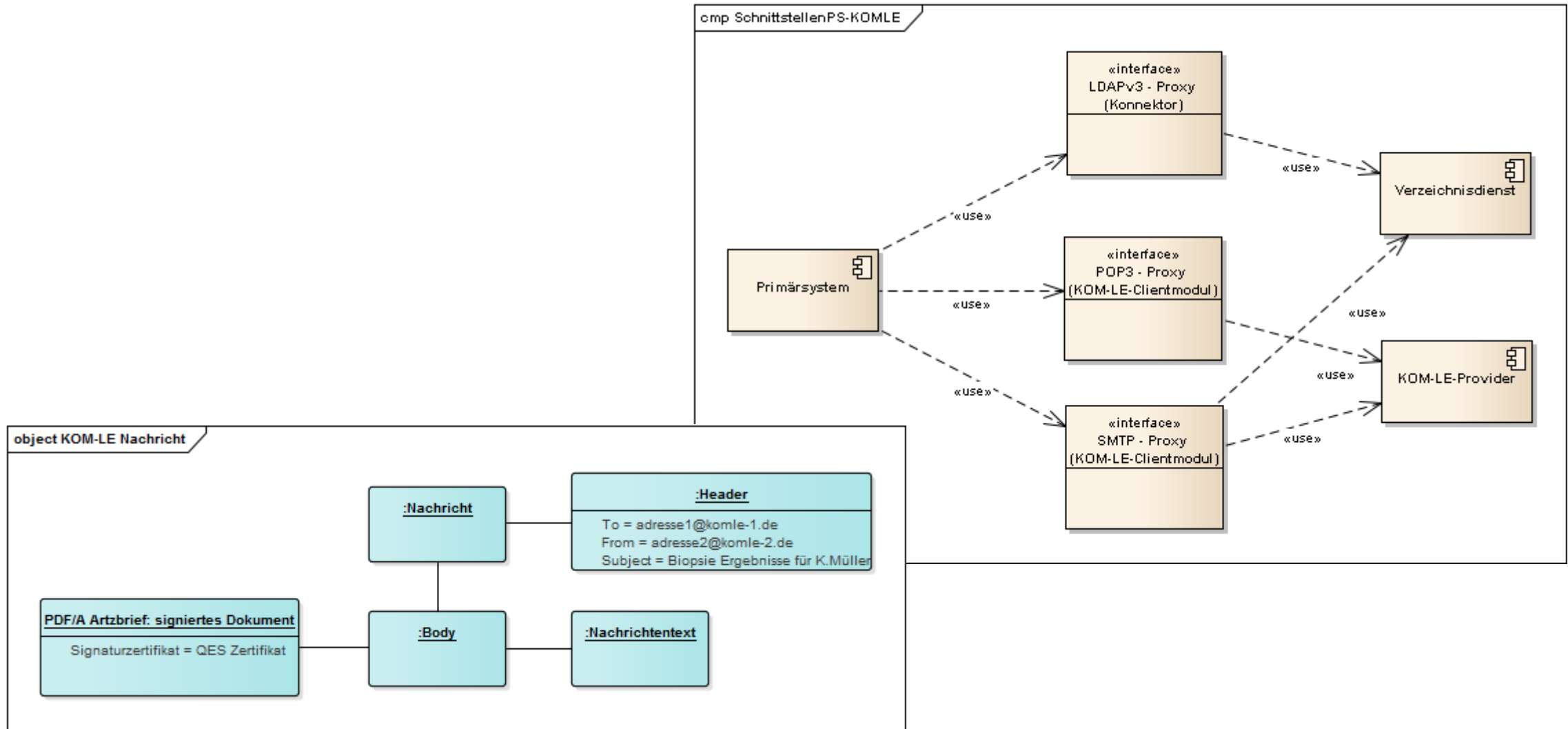
Für das aufgeführte Beispiel ergibt sich der SMTP-Benutzername:

Beispiel 19: Beispiel eines SMTP-Benutzernames

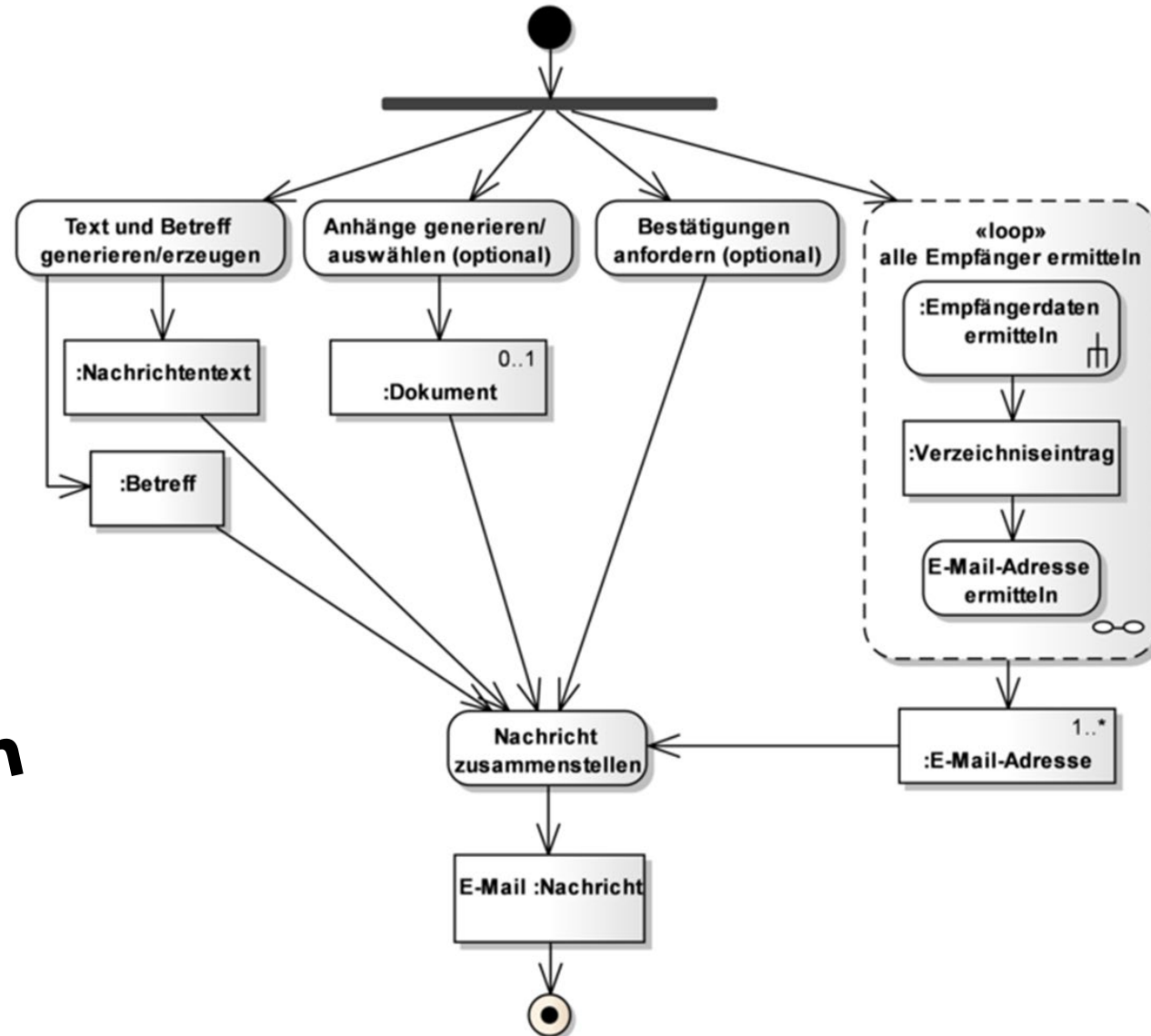
erik.mustermann@komle.de#mail.komle.de:465#1#KOM_LE#7



KOM-LE Schnittstellen am Primärsystem



Nachricht im Primärsystem erzeugen

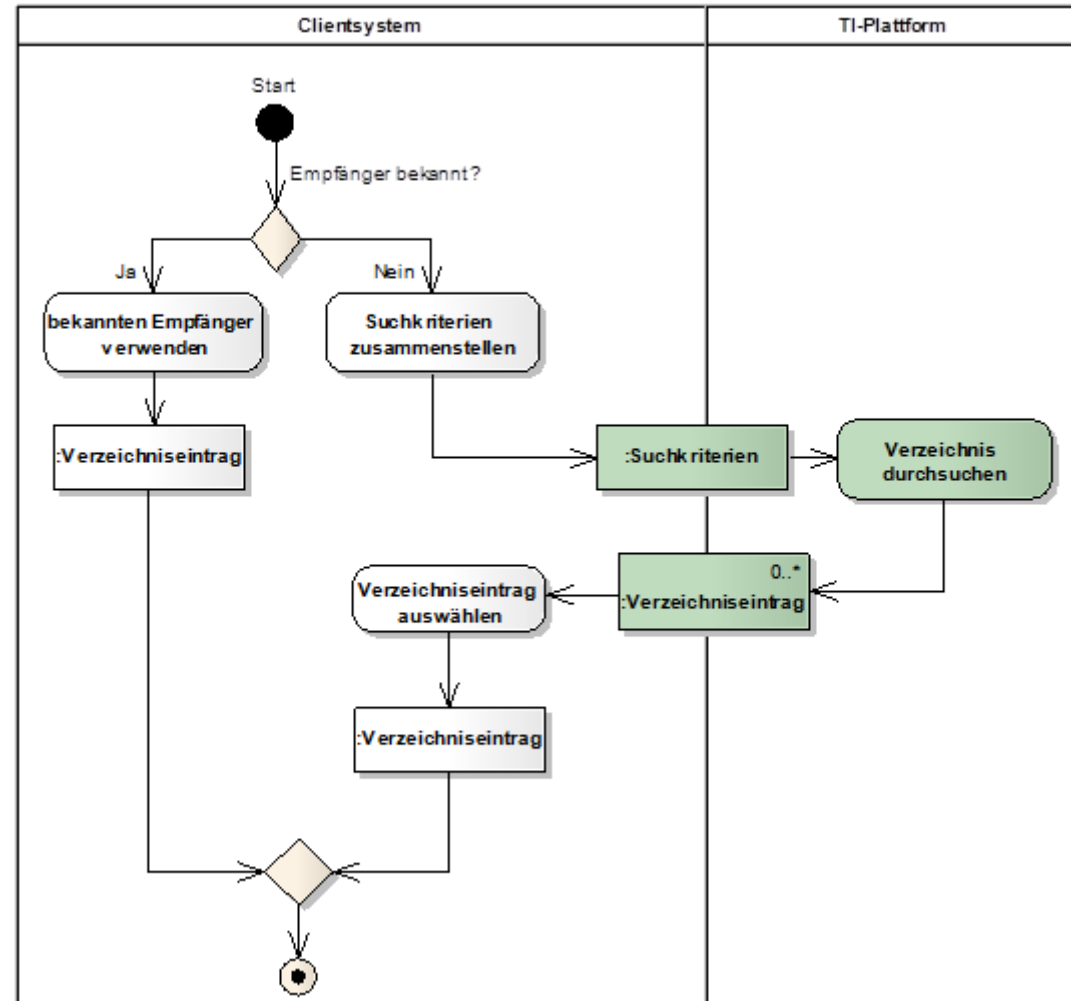


**Eine Plattform,
alle Nachrichten**

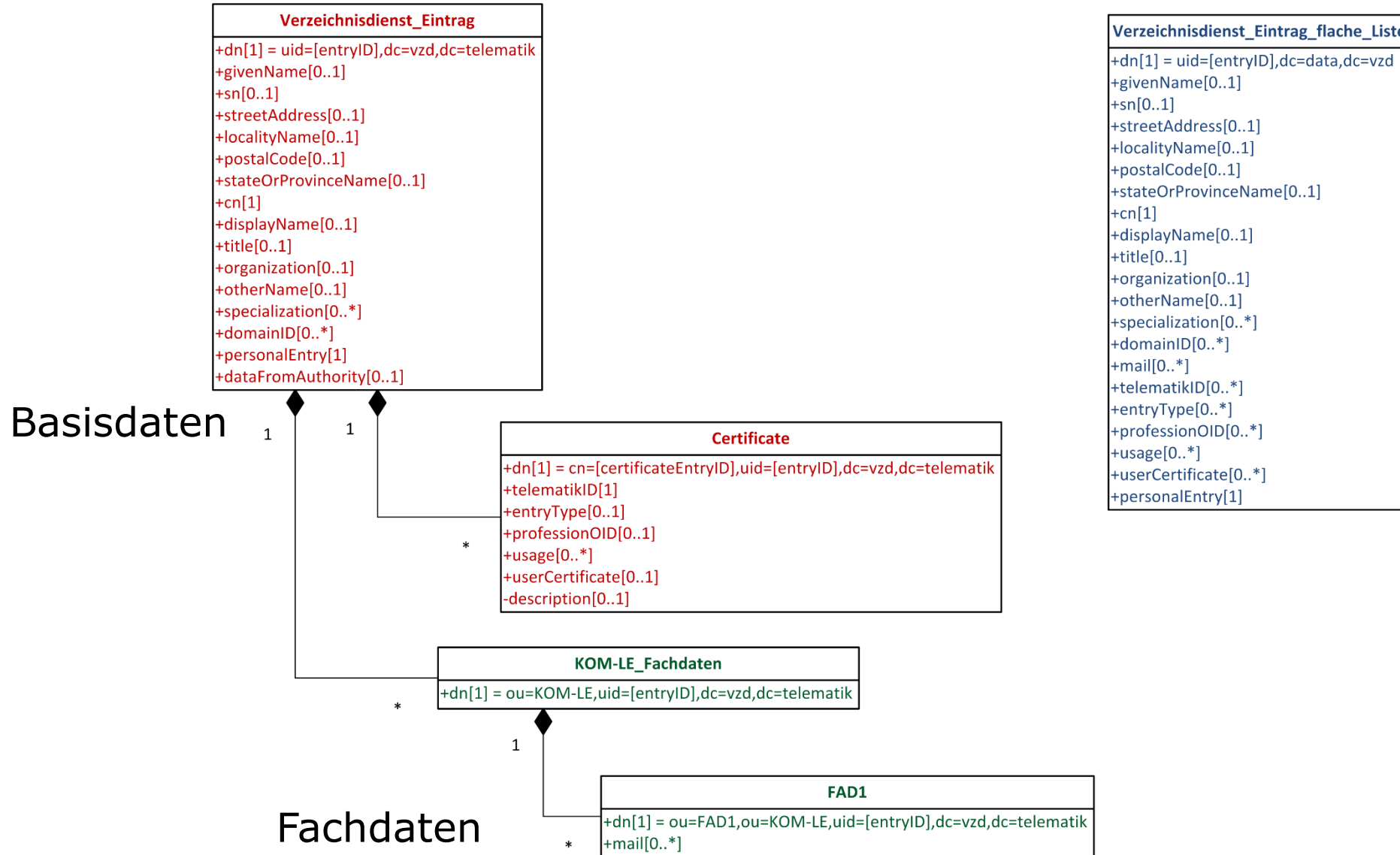
Empfängerdaten ermitteln

Search Request gemäß

- [RFC4511]
- Informationsmodell



Empfängerdaten ermitteln



Gefundene Einträge

**Vielen Dank für
Ihre
Aufmerksamkeit!**